

Projektdatenblatt

Untersuchung von technischen Maßnahmen für eine sichere Ableitung von Sturzfluten im Bereich der Straßen „Auf Weißmauer“ und „An der Hümes“ in Marpingen-Berschweiler

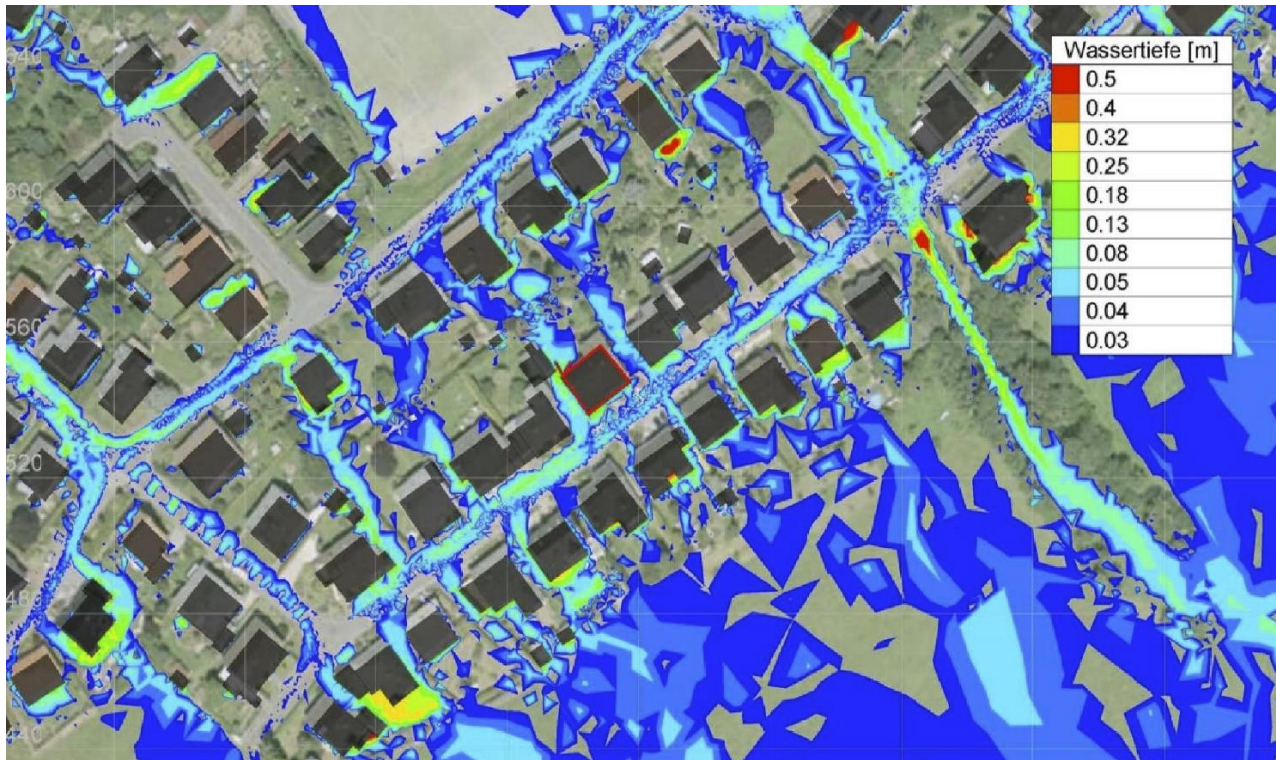


Abbildung: Wassertiefen Ist-Zustand (Quelle: Bachelorarbeit M. Schamma)

Eckdaten

- Projektleitung: Prof. Dr.-Ing. Joachim Dettmar
- Bearbeitung: Dipl.-Ing. (FH) Andreas Biehler, Michael Schamma
- Auftraggeber: Gemeinde Marpingen
- Zeitraum: Januar 2017 bis Mai 2017

Beschreibung

Im Juni 2016 kam es in Marpingen-Berschweiler zu einer Sturzflut. Dabei wurde die Wohnbebauung der Straßen „Auf Weißmauer“ und „An der Hümes“ zum Großteil überflutet. Ziel des Projekts war die Entwicklung von drei Varianten zur sicheren Ableitung von wild abfließendem Oberflächenwasser auf Grund von Sturzfluten für diese beiden Straßen. Die Wirksamkeit der Maßnahmen wurde dabei mit Hilfe der 2D-hydrodynamischen Simulationssoftware Telemac2d nachgewiesen. Es wurden Übersichtslagepläne sowie Kostenschätzungen für die Varianten erstellt.